

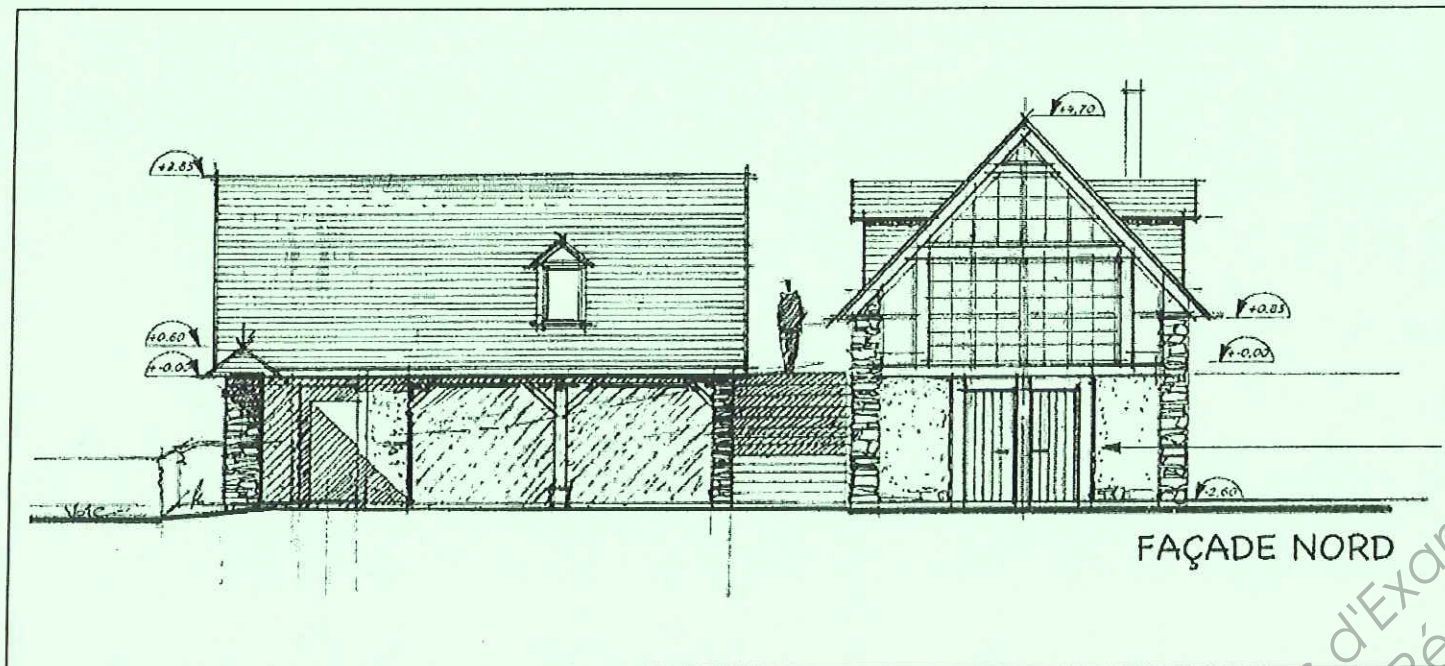


Ce document a été numérisé par le CRDP
d'Alsace pour la Base Nationale des Sujets
d'Examens de l'enseignement
professionnel

EP1 Analyse d'une situation professionnelle

Unité UP1 - ponctuelle écrite

DOSSIER TECHNIQUE

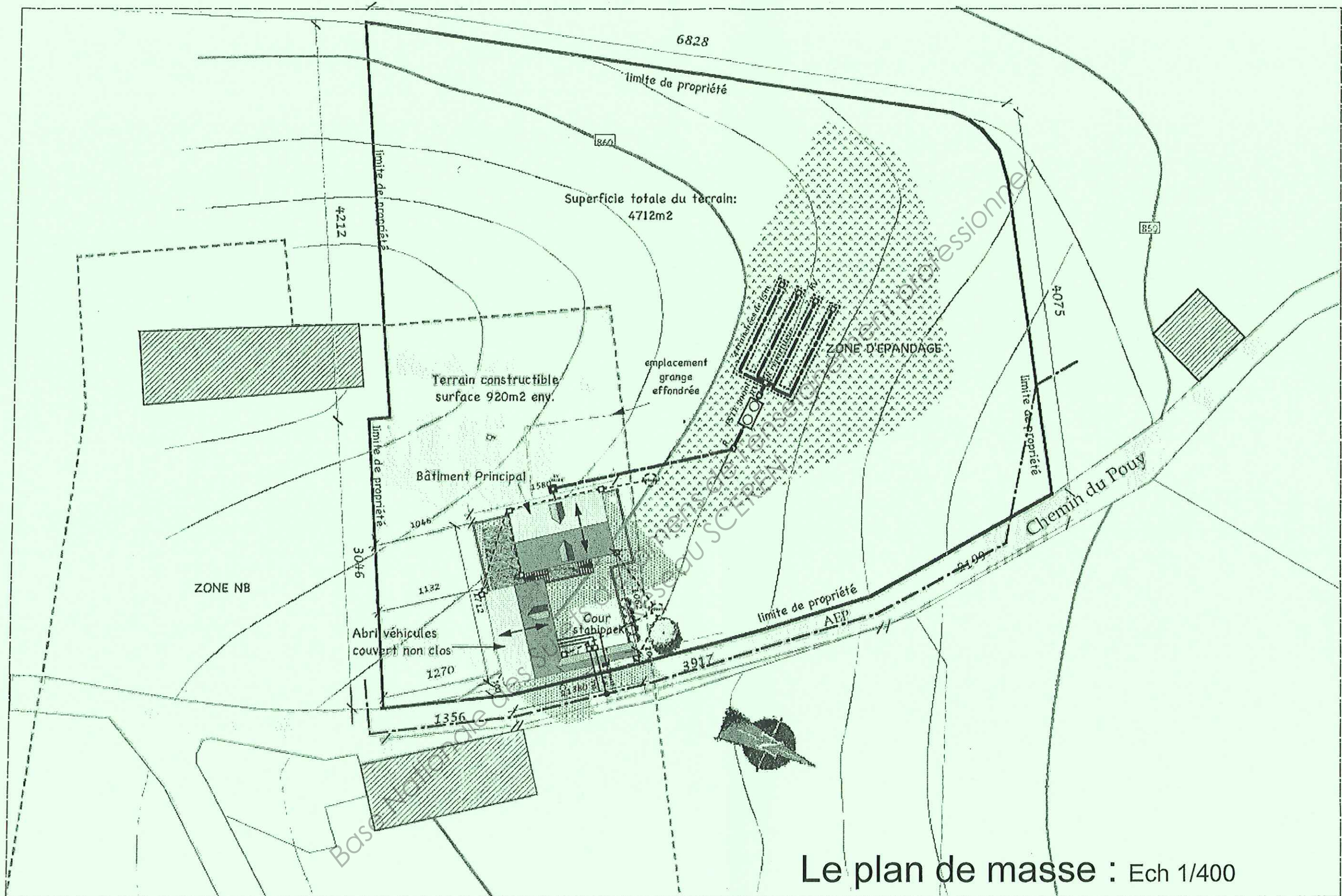


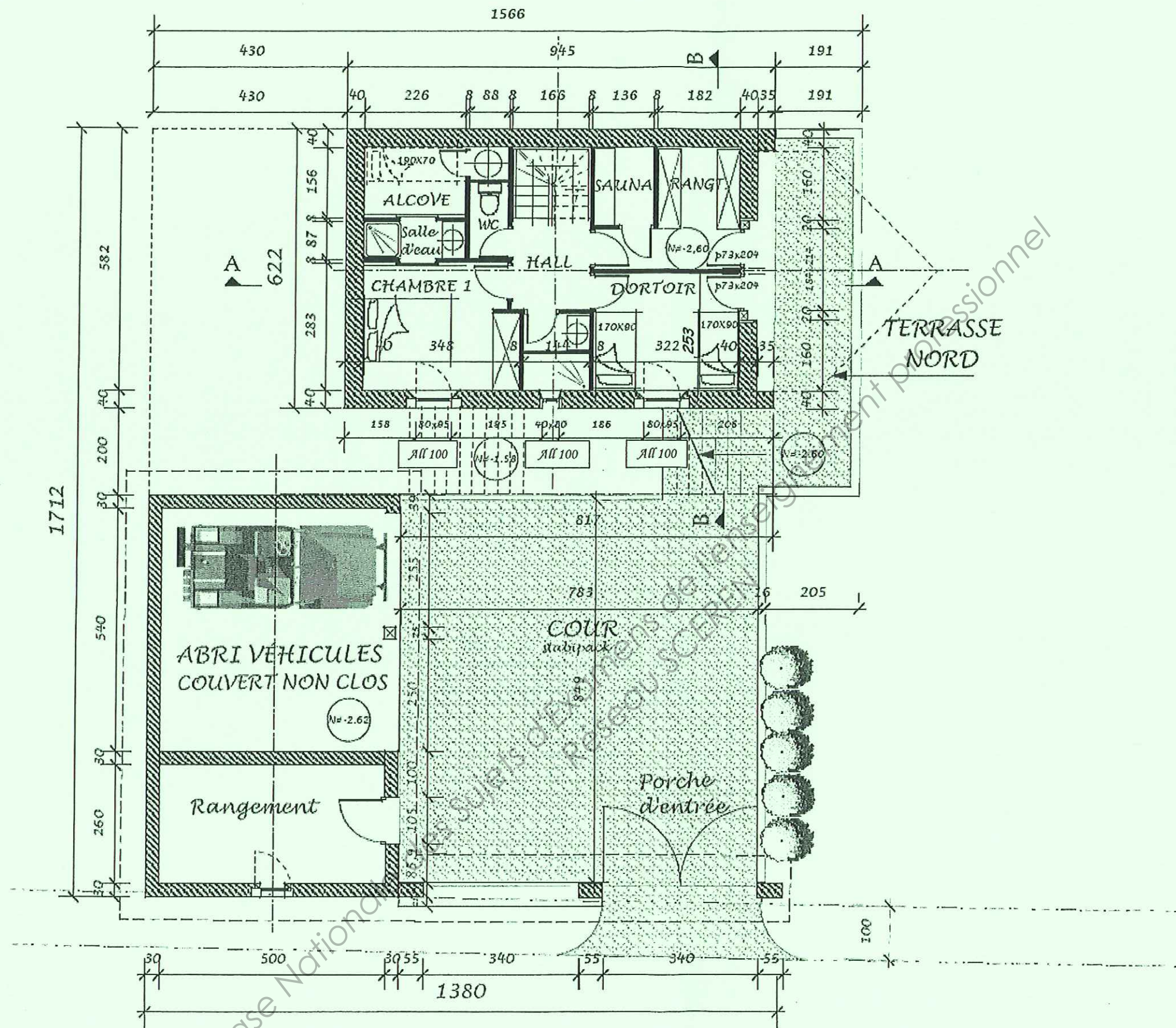
Ce dossier comprend 6 documents :

- Page de garde Page 1 / 10
- Le plan de masse Page 2 / 10
- La vue en plan du rez-de-jardin Page 3 / 10
- Les coupes AA et BB Page 4 / 10
- La façade principale Nord Page 5 / 10
- La façade Ouest Page 6 / 10
- Les façades Est et Sud Page 7 / 10
- La vue en plan du rez-de-chaussée Page 8 / 10
- Le descriptif CCTP Page 9 / 10
- Le descriptif CCTP (suite) Page 10 / 10

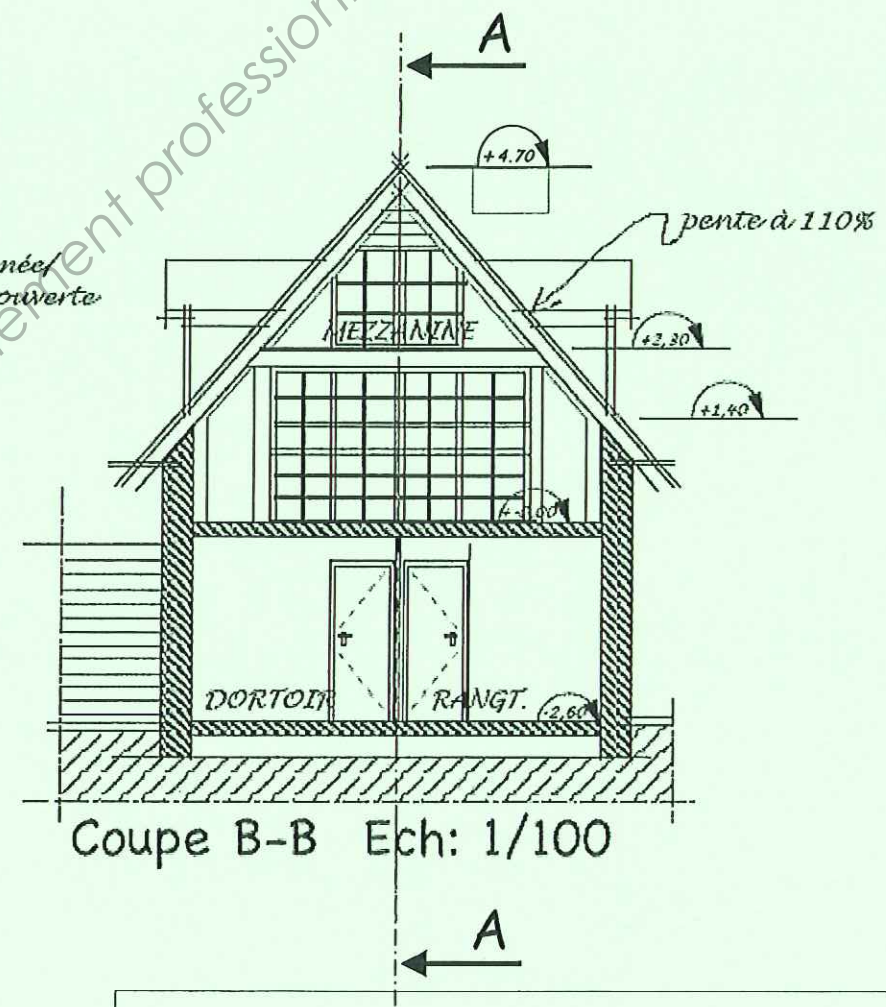
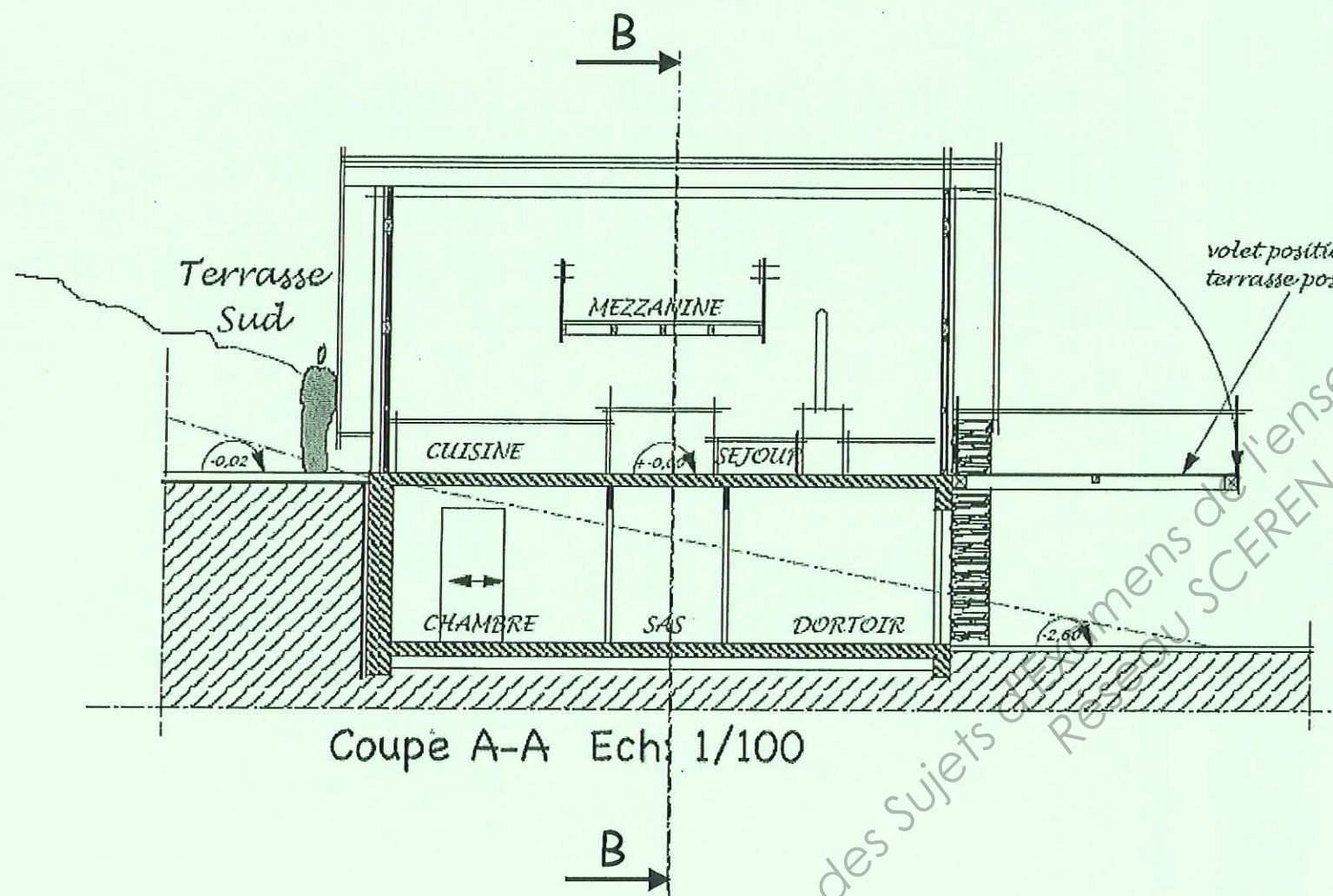
Les candidats doivent rendre l'intégralité des documents à l'issue de la composition

	Session	2011	Facultatif : code	
			04ZM10	
Examen et spécialité				
CAP Solier - Moquettiste				
Intitulé de l'épreuve				
EP1 Analyse d'une situation professionnelle – ponctuelle écrite				
Type	Facultatif : date et heure	Durée	Coefficient	N° de page / total
DOSSIER TECHNIQUE		3 h 00	4	1 / 10

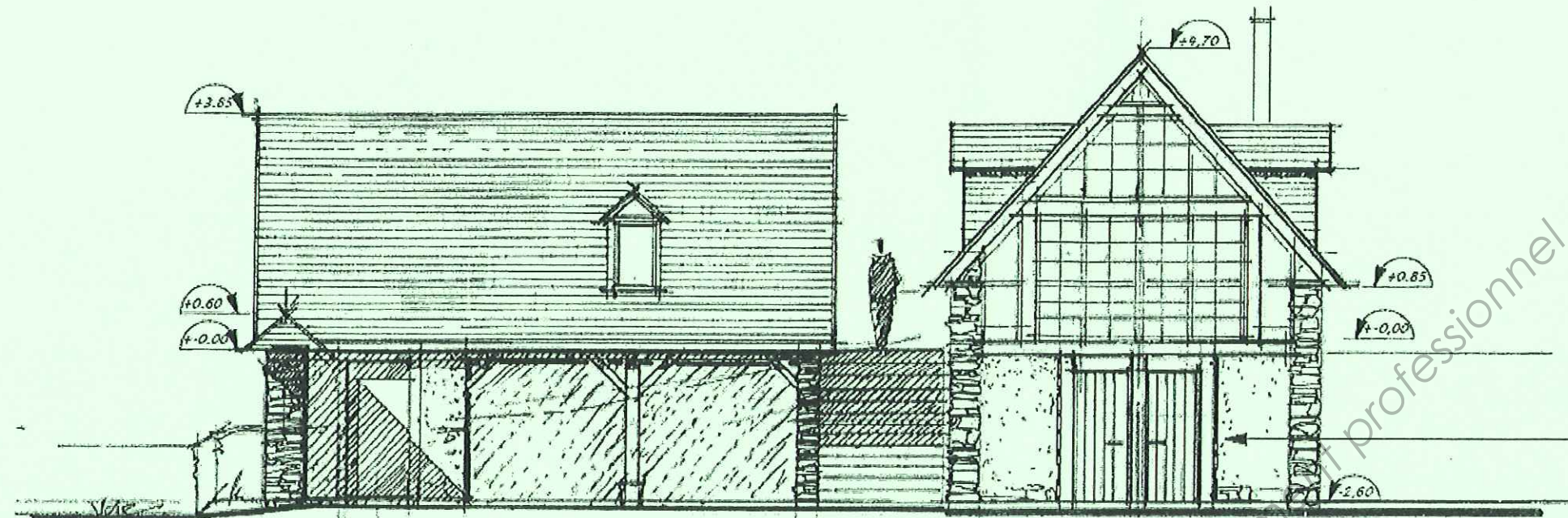




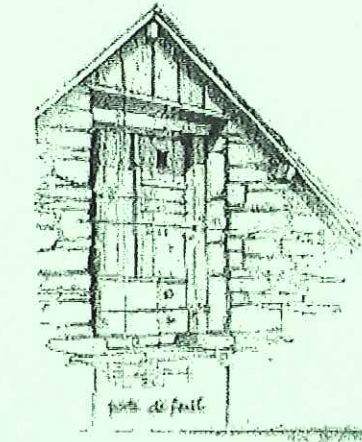
Plan du rez-de-jardin : Ech 1/100



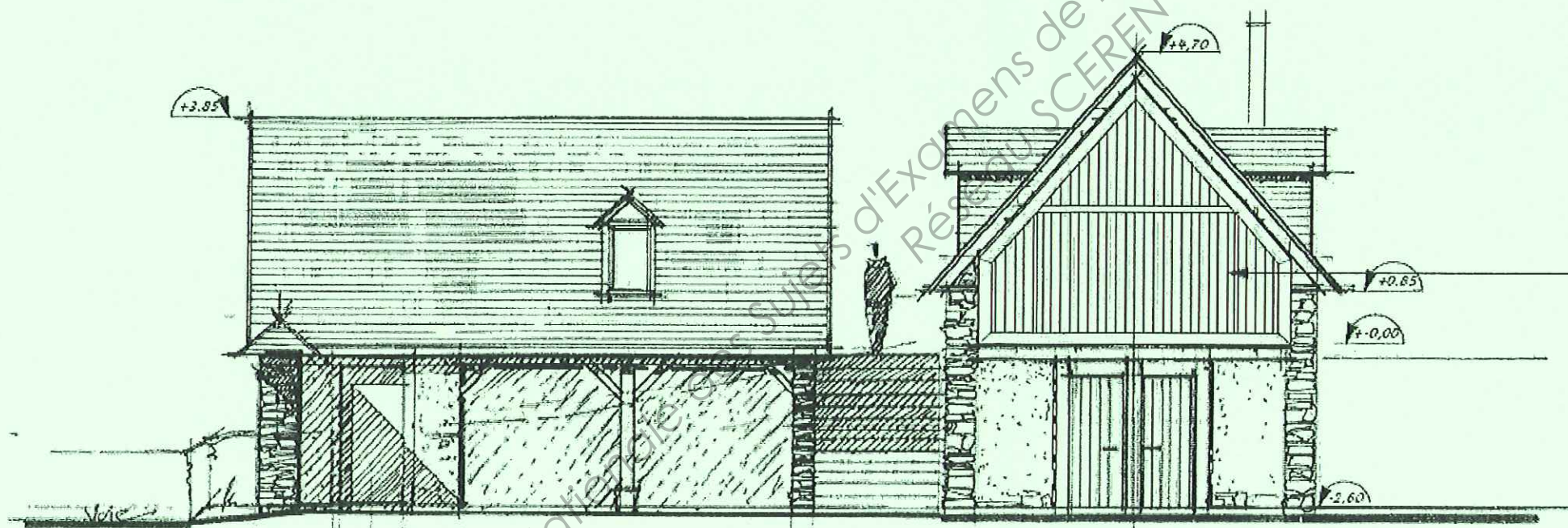
Les coupes A-A et B-B



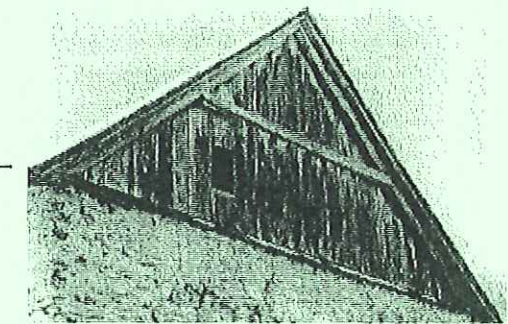
FAÇADE NORD



Référence aux portes de fenil : Vallée du haut Adour
Menuiserie en chêne ou sapin de montagne.
Vantaux en planche assemblées.



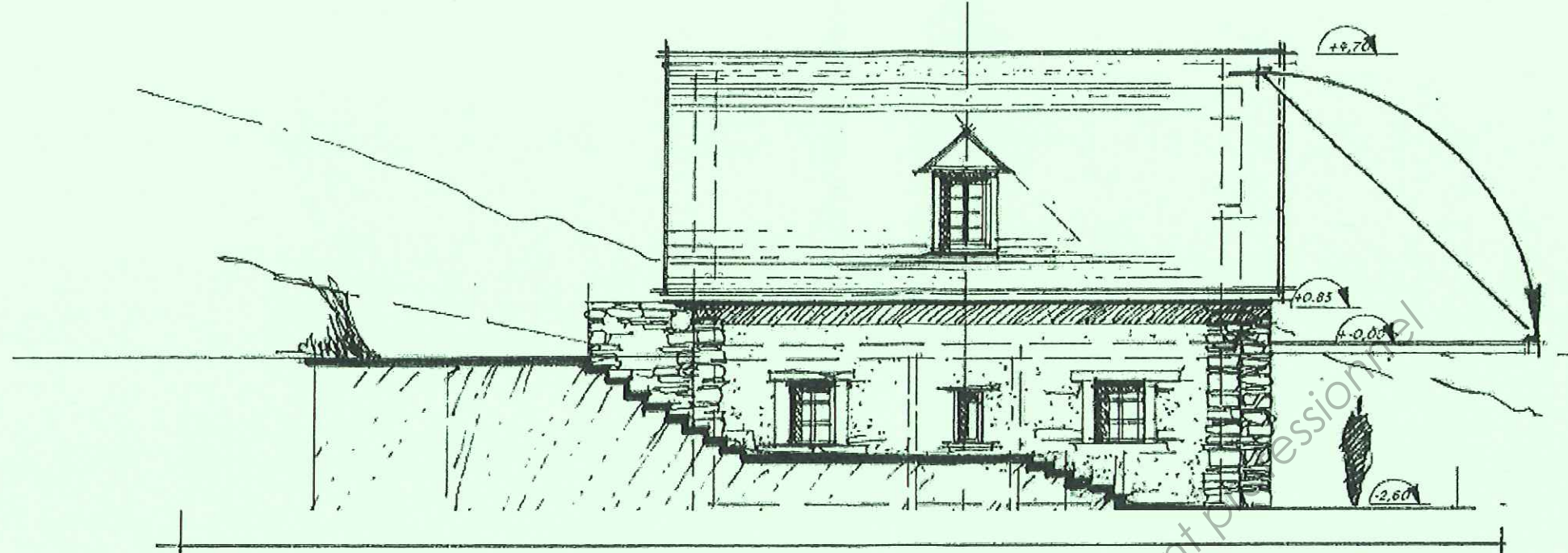
représentation volet fermé FAÇADE NORD



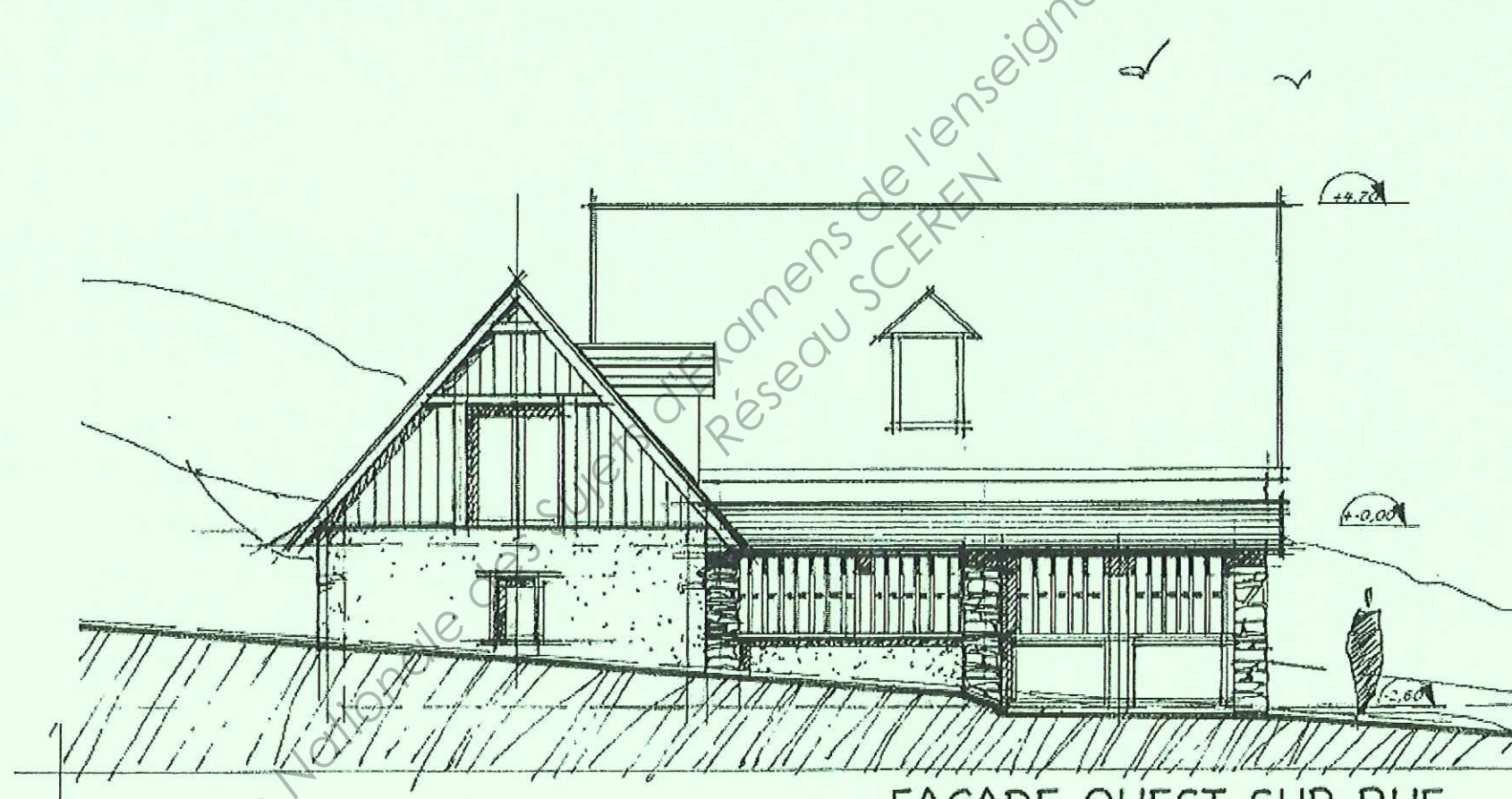
Référence aux portes de fenil : Vallée d'Aure
Bardage sur toute la hauteur du fenil,
Planches en arrière des chevrons de rive et traverse.

Façade principale NORD : Ech 1/100

Base Nationale des Examen de l'enseignement Professionnel

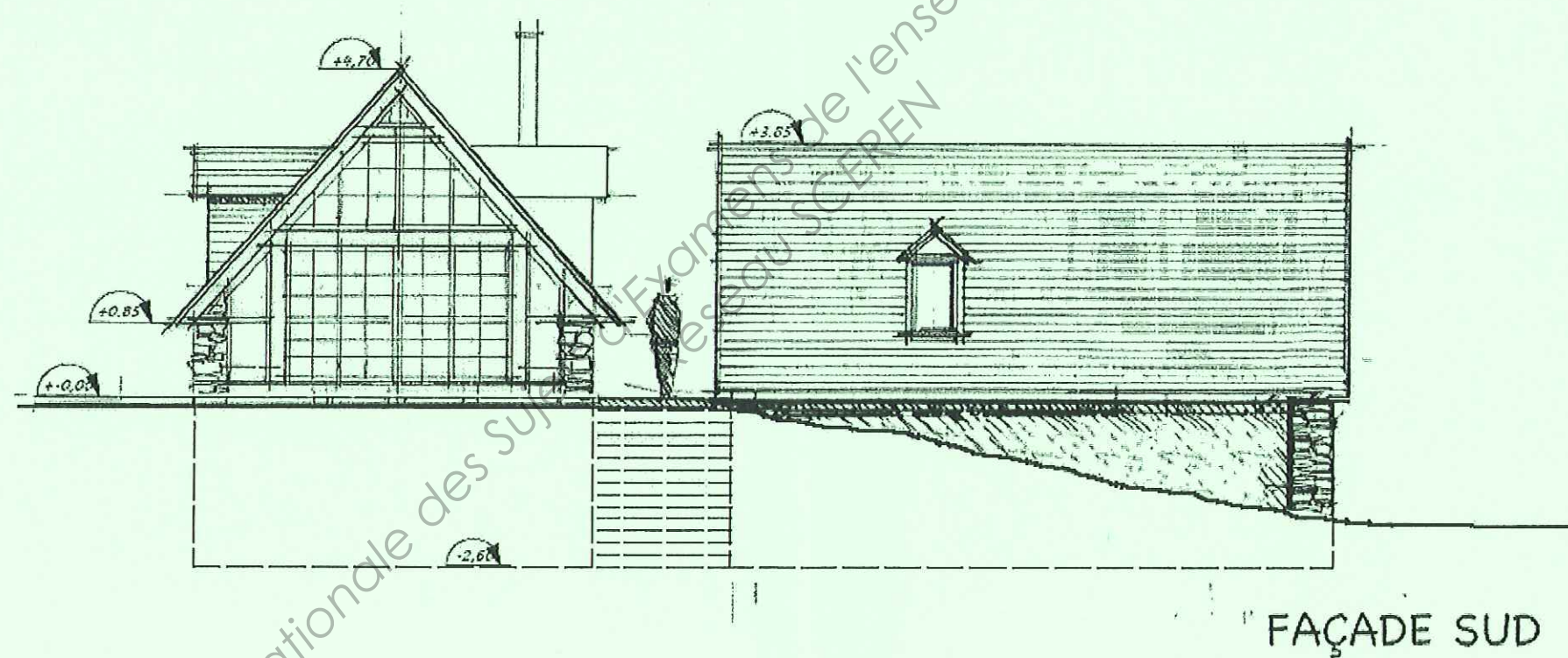
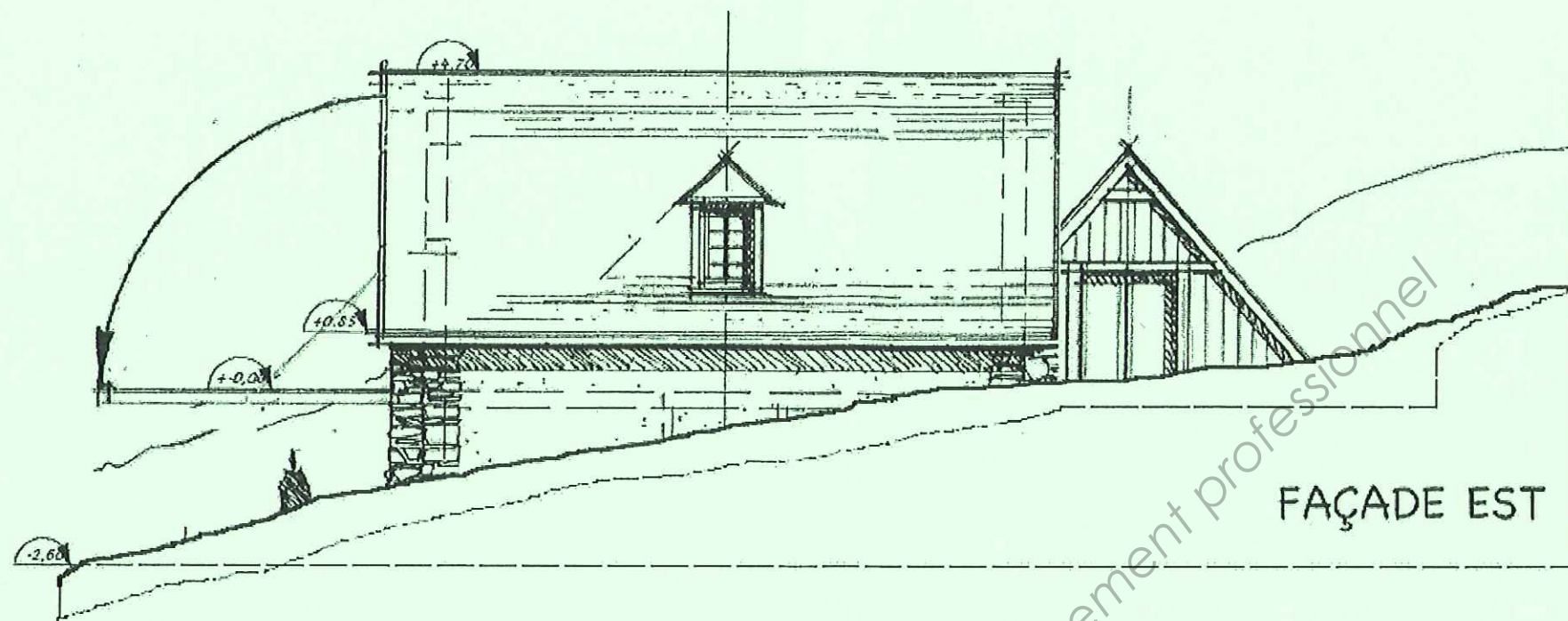


FAÇADE OUEST SUR COUR

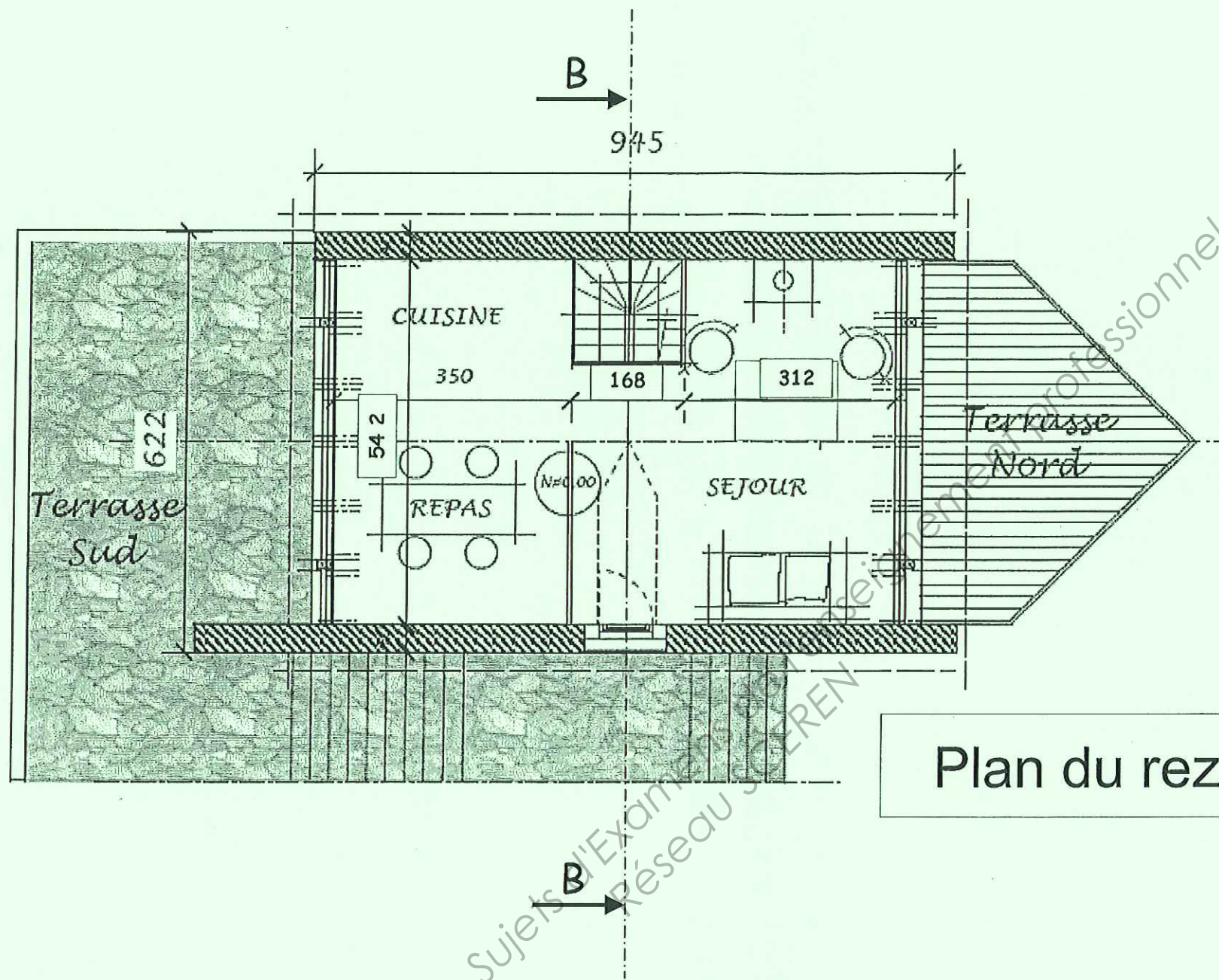


FAÇADE OUEST SUR RUE

Façade OUEST : Ech 1/100



Façades EST et SUD : Ech 1/100



Plan du rez-de-chaussée : Ech 1/100

Descriptif du CCTP

I – TERRASSEMENT

Décapage du sol sur une épaisseur de 25 cm. La terre végétale sera stockée à proximité pour réutilisation et aménagement des abords. Fouilles en rigoles pour tes fondations jusqu'au bon sol
Terrassements pour assainissement.

II - GROS-ŒUVRE –FONDATIONS

Semelles filantes en béton légèrement armé dosé à 300 kg/m³ de CPJ 45, aux dimensions de 80 x 30 pour les murs extérieurs et de refends de 20 cm compris aciers en attente.

Ces semelles seront coulées sur un béton de propreté dosé à 150 kg/m³ de CPJ 45 de 5 cm d'épaisseur.

Murs de fondation jusqu'au niveau du plancher du rez-de-chaussée en agglomérés de béton de 20/20/50, bourdes au mortier bâtard. Les angles seront reliés par des chaînages verticaux à partir de la fondation.

Béton armé : poteaux B.A, Poutre B.A. Escalier sur paillasse B.A. et marches en béton moulé.

Le sol du garage en dalle B.A de 12 cm avec chape incorporée bouchardée sur film plastique 100 u et hérisson pierres sèches de 20 cm d'épaisseur. Arase étanche sur tous les murs feutre asphalté.

REZ-DE-CHAUSSEE

Tous les sols du rez-de-chaussée seront en dalle de B.A. de 12 cm d'épaisseur armée d'un treillis soudé et coulés sur un hérisson en pierre sèche de 20 cm d'épaisseur moyenne, en intercalant un film plastique de 100 microns. Prévoir une ventilation suffisante des hérissons.

Une chape rapportée de 5 cm au mortier de ciment sera réalisée en finition.

Murs extérieurs de la maison en agglomérés de béton creux de 20/20/50 hourdés au mortier bâtard.

Murs de refends en agglomérés de béton creux de 15/20/50 hourdés dito.

Seuils en pierre naturelle.

Plancher haut du rez-de-chaussée : plancher hourdis céramique et poutrelles préfabriquées précontraintes et dalle de compression (16+4), armée de Treillis soudé, compris chapeaux d'encastrement, selon plan de pose du fabricant.

Escalier intérieur à volées balancées à mur central allant du rez-de-chaussée à l'étage sera réalisé en béton armé.

1° ÉTAGE

Le sol sera en plancher hourdis céramique et poutrelles préfabriquées précontraintes et dalle de compression (16+4), armée de Treillis soudé.

Une chape rapportée de 5 cm au mortier de ciment sera réalisée en finition.

Façades en agglomérés de ciment creux de 20/20/50, hourdés au mortier bâtard avec parement de pierre.

Chaînage et Arase périphérique B.A. pour ancrage de la charpente.

CONDUITS

Conduit de fumée en boisseaux de pouzzolane, habillage et isolation de la souche par une brique de 10 cm, enduit au mortier bâtard sur métal déployé avec aspirateur statique.

III – CHARPENTE

Ferme à entrain retroussé, sur patins, définie comme suit :

Patins : 8 x 23, Jambe de force : 6 x 18, Arbalétriers : 8 x 23.

Blochets moises : 6 x 18, Contrefiches : 5 x 15, Poinçon : 15 x 15.

Entrain retroussé moisé : 8 x 23, Liens : 5 x 15.

Pannes : 8 x 23, Sablières : 6 x 18, Chevrons : 9 x 8

Poteaux bois : 20 x 20.

IV – COUVERTURE

Couverture ardoises naturels.

ZINGUERIE

Ouvrages de protection, d'étanchéité, de récupération, d'évacuation exécutés en zinc n° 14.

Gouttières pendantes demi-rondes de 0,33 en zinc n° 14.

Descentes par tuyaux zinc diamètre 100, compris coudes, et dauphin fonte.

V - PLATRERIE

REZ-DE-CHAUSSEE

Cloisons de doublage: cloison en brique plâtrière de 4 hourdées au plâtre et isolation thermique plaque de « stirodur » ou similaire.

Cloisons de séparation en briques de 5 cm ou carreaux de plâtre.

Enduits : enduits en plafonds: enduit traditionnel lissé.

Entrée, dégagement, salle de bains au plâtre haute dureté type "Ours blanc" ou similaire.

Protection des angles par cornières plastiques scellées .

ÉTAGE ET PLAFOND DU SÉJOUR

Plafonds réalisés en plaques de plâtre BA 13 vissées sous profilés S.47.

Isolation thermique des plafonds réalisée par 2 lits de laine de verre pour une épaisseur totale de 80 cm.

VI - MENUISERIES - HABILLAGE – QUINCAILLERIE

Menuiseries extérieures en sipo avec dormants en 54 x 54. Tapées de raccordement avec k maçonnerie au droit de l'isolation thermique. Prévoir les entrées d'air frais dans les pièces principales.

Menuiseries intérieures type iso planes en 40 mm d'épaisseur, avec bâtis dormants sapin en 60 /60 et huisseries sapin en 70 / 70.

Fermetures extérieures pour les ouvertures par volets roulants bois sur rails fixés sur les tapées et volets bois à la française.

VII - REVÊTEMENT DE SOL (autres que carrelage)

Tous les sols devant recevoir un revêtement de sol mince seront ragrés avec un enduit de lissage de classe P3.

REZ-DE-JARDIN : Chambre 1 et alcôve : parquet flottant stratifié enclipsé de couleur chêne, et posé sur une sous-couche mousse.

Dortoir et WC : posé d'un revêtement PVC acoustique NOVIBAT U2SP2.

Hall et rangement : pose d'un Revêtement PVC acoustique compact SARLON U3P3.

Escalier : revêtement PVC acoustique SARLON Marche complète U4 P3.

L'ETAGE : Cuisine pose de dalles semi-flexibles COLOVINYL U2SP2 en diagonale.

Toutes les pièces seront équipées de plinthes droites bois de 7 cm vissées ou collées avant la pose des revêtements sauf la chambres et alcôve, ou elle seront posées après.

VIII - CARRELAGE – MOSAÏQUE

Revêtements horizontaux :

Rez-de-chaussée : sauna et salle de bain seront constitués en carreaux de grés cérame 30/30, collées sur chape de mortier; joints au "Cermijoint" gris de 5 mm de largeur. Épaisseur du revêtement 5 cm. Plinthes droites assorties 7/30 collées.

Revêtements muraux :

Cuisine : sur le plan de travail carreaux 10/10 spécial cuisine collés; sur 60 cm de hauteur environ; joints au "Cennijoint" gris de 2 mm.

Salle d'eau : faïence 15/20 collée sur 2.20 m de hauteur environ; joints au "Cermijoint" blanc de 2 mm.

IX - MÉTALLERIE - FERRONNERIE – SERRURERIE

Rampe d'escalier fer forgé sur escalier B.A. Scellement sur le champ de la paillasse.

Protection des ouvertures : grille fer forgé pour toutes les baies de fenêtre et portes fenêtres.

X - INSTALLATION SANITAIRE

Tuyauterie cuivre et PVC pour eau chaude et froide, alimentation des appareils sanitaires, salle de bain, W.C. et cuisine.

Ventilation des chutes des eaux vannes et usées par tuyaux PVC, compris sortie hors toiture.

XI - INSTALLATION THERMIQUE

Chauffage central à production d'eau chaude au gaz propane, système basse température pour le chauffage au sol pour le RDC ; et radiateurs fonte/alu pour l'étage.

V.M.C. : ventilation permanente des locaux avec récupération de la chaleur de l'air vicié par échangeur avec l'air capté à l'extérieur et chauffage de cet air insufflé dans les pièces.

Cheminée avec récupérateur de chaleur.

XII - PEINTURE – VITRERIE

Peinture intérieure : Prévoir la mise en peinture de tous les plafonds, murs de la salle de bain, W.C., des plinthes bois ; de toutes les portes de communications, compris tous calfeutremments couvre-joints, etc. Tous les murs non carrelés seront peints à trois couches.

Peinture extérieure : Prévoir la mise en peinture de tous les bois extérieurs châssis, croisées, portes-fenêtres, dessous de toit en lasure chêne clair à trois couches.

Porte d'entrée en vernis satiné.

Ferronnerie à deux couches d'antirouille et finition.

XIII - ASSAINISSEMENT – CANALISATIONS

Récupération des eaux usées et des eaux vannes traitées par fosse toutes eaux, filtre, et épandage souterrain.

Les eaux de pluie seront rejetées dans la nature.